

Hängestiel HU 5050 / (Stützabstand $\leq 1.5m$)

Länge 300mm - 1200mm

| | |
|---------------|-------------|
| HU5050 / 300 | 127 088 028 |
| HU5050 / 400 | 127 088 038 |
| HU5050 / 500 | 127 088 048 |
| HU5050 / 600 | 127 088 058 |
| HU5050 / 700 | 127 088 068 |
| HU5050 / 800 | 127 088 078 |
| HU5050 / 900 | 127 088 088 |
| HU5050 / 1000 | 127 088 098 |
| HU5050 / 1200 | 127 089 008 |



Ausleger KTAS

Länge 100mm - 400mm

| | |
|----------|-------------|
| KTAS 100 | 127 080 078 |
| KTAS 200 | 127 080 908 |
| KTAS 300 | 127 080 918 |
| KTAS 400 | 127 080 928 |



Distanzprofil HDS 5050

inkl. Schraube SKM 10x80

Befestigung Ausleger am Stiel

| | |
|-----------|-------------|
| HDS 5050 | 127 068 008 |
| SKM 10x80 | 160 040 260 |

Bolzenanker

DAM 6x5 (für Sammelhalterungen)

DAZ 810 (für Steigleitern)

DAZ 1010 (Trasse Breite 100-200)

DAZ 1210 (Trasse Breite 300-400)

| | |
|----------------|-------------|
| DAM 6x5 (M6) | 127 098 218 |
| DAZ 810 (M8) | 127 098 228 |
| DAZ 1010 (M10) | 127 098 238 |
| DAZ 1210 (M12) | 127 098 258 |



Prüfzertifikat P-MPA-E-16-011 (Dätwyler, Studer Cables, Eupen)

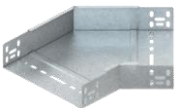
Kabelrinne RLVC (60x100 - 60x400)

| | |
|-------------|-------------|
| RLVC 60x100 | 127 050 808 |
| RLVC 60x200 | 127 050 828 |
| RLVC 60x300 | 127 050 848 |
| RLVC 60x400 | 127 050 858 |



45° Bogen RBA (60x100 - 60x400)

| | |
|------------|-------------|
| RBA 60x100 | 127 057 708 |
| RBA 60x200 | 127 057 728 |
| RBA 60x300 | 127 057 748 |
| RBA 60x400 | 127 057 758 |



Flachrundschraube M6x12

Befestigung Rinne auf Ausleger

| | |
|------------|-------------|
| FLM 6x12 V | 127 099 068 |
|------------|-------------|



Universalverbinder RVV 50

Längs- / Winkelverbinder

| | |
|--------|-------------|
| RVV 50 | 127 018 018 |
|--------|-------------|



Anbau T-Stück RTA (60x100 - 60x400)

| | |
|------------|-------------|
| RTA 60x100 | 127 055 008 |
| RTA 60x200 | 127 055 028 |
| RTA 60x300 | 127 055 048 |
| RTA 60x400 | 127 055 058 |



90° Bogen RES (60x100 - 60x400)

| | |
|------------|-------------|
| RES 60x100 | 127 057 208 |
| RES 60x200 | 127 057 228 |
| RES 60x300 | 127 057 248 |
| RES 60x400 | 127 057 258 |



Gelenkverbinder RGV 60

für Etagen

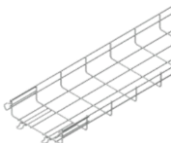
| | |
|--------|-------------|
| RGV 60 | 127 058 118 |
|--------|-------------|



Prüfzertifikat P-MPA-E-17-003 (Dätwyler, Studer Cables, Eupen)

Gitterkabelrinne MTC (54x100 - 54x400)

| | |
|------------|-------------|
| MTC 54x100 | 127 023 118 |
| MTC 54x200 | 127 023 138 |
| MTC 54x300 | 127 023 148 |
| MTC 54x400 | 127 023 158 |



Hakenschraube GRSM 6

Befestigung Gitter auf Ausleger

| | |
|----------|-------------|
| GRSM 6 V | 127 091 008 |
|----------|-------------|



Prüfzertifikat P-MPA-E-17-009 (Dätwyler, Studer Cables, Eupen)

horizontal Stützabstand $\leq 1.5m$

Kabelleiter KL (Sprossenabstand 150mm)

| | |
|-------------|-------------|
| KL 60.215/3 | 127 000 718 |
| KL 60.315/3 | 127 000 728 |
| KL 60.415/3 | 127 000 738 |



Befestigungsstück KLTB 6

Befestigung Leiter auf Ausleger

| | |
|--------|-------------|
| KLTB 6 | 127 099 048 |
|--------|-------------|





Gutachterliche Stellungnahme GS3.2/19-150-3-r1 (alle Kabelhersteller)



vertikal Befestigungsabstand $\leq 1.20\text{m}$

Steigleiter STL/STM (Sprossenabstand 300mm)

| | |
|--------------|-------------|
| STL 60.203/3 | 127 001 228 |
| STL 60.303/3 | 127 001 238 |
| STL 60.403/3 | 127 001 248 |
| STM 60.503/3 | 127 001 258 |
| STM 60.603/3 | 127 001 268 |



Winkelverbinder KVV 60

inkl. 4 Schrauben FLM 8x16
KVV 60 S 127 008 248



Längsverbinder KLVB 60/4

inkl. 4 Schrauben FLM 8x16
KLVB 60/4 127 008 008



Gelenkverbinder KGV 60

inkl. 2 Schrauben FLM 8x16
KGV 60 S 127 008 328



Gutachterliche Stellungnahme 3220/470/10-3 (alle Kabelhersteller)



Bügelshellen Typ B

(für Steigleitern Typ STL)

| | | |
|-----|-----------|-------------|
| B12 | Ø 6-12mm | 120 110 109 |
| B14 | Ø 10-14mm | 120 110 609 |
| B16 | Ø 12-16mm | 120 110 809 |
| B18 | Ø 14-18mm | 120 111 109 |
| B22 | Ø 18-22mm | 120 111 309 |
| B26 | Ø 22-26mm | 120 112 409 |
| B30 | Ø 26-30mm | 120 112 609 |
| B34 | Ø 30-34mm | 120 112 809 |
| B38 | Ø 34-38mm | 120 114 809 |
| B42 | Ø 38-42mm | 120 114 909 |



Bügelshellen Typ BU

(für Steigleitern Typ STM)

| | | |
|------|-----------|-------------|
| BU12 | Ø 6-12mm | 120 110 129 |
| BU14 | Ø 10-14mm | 120 110 629 |
| BU16 | Ø 12-16mm | 120 110 829 |
| BU18 | Ø 14-18mm | 120 111 129 |
| BU22 | Ø 18-22mm | 120 111 329 |
| BU26 | Ø 22-26mm | 120 112 429 |
| BU30 | Ø 26-30mm | 120 412 629 |
| BU34 | Ø 30-34mm | 120 112 829 |
| BU38 | Ø 34-38mm | 120 114 829 |
| BU42 | Ø 38-42mm | 120 114 929 |



SHS 15/30 Prüfzertifikat P-MPA-E-16-003 (Dätwyler, Studer Cables, Eupen)



Befestigungsabstand $\leq 0.6\text{m}$

SHS 15 (Kabellast 3ka/m)

H56mm x B34mm
SHS 15 120 386 809



SHS 30 (Kabellast 3ka/m)

H81mm x B50mm
SHS 30 120 376 809



SHS 80 Prüfzertifikat P-MPA-E-15-002 (Dätwyler, Studer Cables, Eupen)



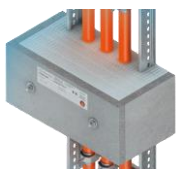
Befestigungsabstand $\leq 0.6\text{m E90} / \leq 0.8\text{m E30}$

SHS 80 (Kabellast 6ka/m)

H114.5mm x B90mm
SHS 80 120 382 809



Gutachterliche Stellungnahme GS3.2-20-027-1 (alle Kabelhersteller)



Befestigungsabstand 3.5m

Zugentlastungsbox ZF

| | |
|---------------|-------------|
| ZF 175.250-90 | 127 009 008 |
| ZF 175.350-90 | 127 009 018 |
| ZF 175.450-90 | 127 009 038 |
| ZF 175.550-90 | 127 009 048 |
| ZF 175.650-90 | 127 009 058 |



Niedax EBO Schweiz AG
Wehreyering 21
3930 Visp

Tel: 027/945 68 68
Fax: 027/945 68 69

info@niedax.ch
www.niedax.ch